

Projektēšanas uzdevums

Objektam "Seguma un inženiertīklu izbūve Rūpniecības ielā 11, Ventspilī"

- | | |
|---|---|
| 1. Objekta nosaukums: | 1.1. Seguma un inženiertīklu izbūve Rūpniecības ielā 11, Ventspilī. |
| 2. Objekta adrese: | 2.1. Rūpniecības iela, Ventspils. |
| 3. Pasūtītājs: | 3.1. Ventspils brīvostas pārvalde. |
| 4. Būvniecības veids: | 4.1. Jaunbūve. |
| 5. Projektēšanas stadija: | 5.1. Būvprojekts minimālā sastāvā.
5.2. Būvprojekts. |
| 6. Projekta skaņošana | 6.1. Saskaņojami ar Pasūtītāju, SIA "Ventplac", Ventspils pilsētas domes APN un citas organizācijas, kas izsniegušas tehniskos noteikumus. |
| 7. Būvniecības kārtas: | 7.1. Viena |
| 8. Tehniskie noteikumi: | 8.1. Tehniskos noteikumus pieprasa izpildītājs.
8.2. Tehniskie noteikumi pieprasāmi - AS "Sadales tīkls", PSIA "ŪDEKA", SIA "Lattelecom", VAS "Latvijas Valsts ceļi", Ventspils pašvaldības iestāde "Komunālā pārvalde". |
| 9. Projekta dokumentācijas eksemplāru skaits: | 9.1. Pieci (5) eksemplāri iesieti, tai skaitā viens (1) eksemplārs cietajos vākos.
9.2. 5 eksemplāri, no tiem 3 eks. ar oriģ. skaņojumiem, elektroniski (CD diskā) dwg. formātā 1 eksemplārs. |
| 10. Uzdevuma apraksts: | 10.1. Izstrādāt būvprojektu segumu un inženiertīklu izbūvei Rūpniecības ielā 11, Ventspilī. Izvērtēt paredzētās ofisa ēkas novietojumu plānā. Visi inženierkomunikāciju ievadi projektējami ēkas katlu telpā (atbilstoši SIA "Ventplac" pasūtītāja prasībām). |
| 11. Darbu robežas: | 11.1. Zemes gabals ar kadastra Nr.27000150105 (Rūpniecības iela 11) un zemes gabals ar kadastra Nr.27000150101 (Rūpniecības iela 9) |
| 12. Seguma materiāls: | 12.1. Brauktuve, ietves (ceļi), iebrauktuves, stāvlaukums - Betona bruģakmens. Brauktuvei un autostāvvietām paredzēt betona bruģakmens segumu 8 cm biezumā, gājēju ietvēm paredzēt betona bruģakmens segumu 6 cm biezumā. |

13. Elektroapgāde: 13.1. Saskaņā ar AS „Sadales tīkls” TN prasībām un SIA “Ventplac” pasūtītāja prasībām. Paredzēt kabeli priekš barjeras pieslēgšanas iebraukšanai teritorijā.
14. Apgaismojums: 14.1. Paredzēt jaunu apgaismojumu auto stāvlaukumam.
15. Ūdensapgāde, saimnieciskā un lietusūdens kanalizācija: 15.1. Saskaņā ar PSIA „Ūdeka” TN prasībām un SIA “Ventplac” pasūtītāja prasībām. Ūdensvads – paredzēt ārējo ūdensapgādes sistēmu OD110 ar pieslēgumu pie esošās ūdensvada trases saskaņā ar PSIA „Ūdeka” TN prasībām un norādēm. Nodrošināt patērētā ūdens uzskaiti uzstādot ūdens mērītāja aku uz pieslēguma atzara. Sadzīves kanalizācija – paredzēt sadzīves kanalizācijas ārējo tīklu sistēmu OD160 ar pieslēgumu pie esošā kolektora trases saskaņā ar PSIA „Ūdeka” TN prasībām un norādēm. Paredzēt virszemes ūdeņu novadīšanas sistēmu - slēgta tipa ar virszemes ūdens novadīšanu lietus ūdens kanalizācijā. Nepieciešamības gadījumā paredzēt arī drenāžas (precizēt atbilstoši grunts ģeotehniskās izpētes datiem) ārējo tīklu sistēmu ar pieslēgumu pie esošā kolektora objekta tuvumā. Visi perspektīvās biroja ēkas inženierkomunikāciju ievadi projektējami ēkas apkures sistēmas katlu telpā (atbilstoši SIA “Ventplac” projektēšanas uzdevumam).
16. Telekomunikācijas: 16.1. Saskaņā ar SIA „Lattelecom” TN prasībām un SIA “Ventplac” pasūtītāja prasībām.
17. Satiksmes organizācija: 17.1. Saskaņā ar VAS „Latvijas Valsts ceļi” TN prasībām
17.2. Ceļazīmes uzstādīt uz cinkotiem metāla balstiem, iespēju robežās saglabāt esošās ceļazīmes.
17.3. Paredzēt ratiņu uzbrauktuves brauktuves un/vai šķērsojuma vietās.
18. Teritorijas labiekārtojums, apzaļumošana 18.1. Paredzēt zaļās zonas atjaunošanu ielas sarkanajās līnijās, pārrakuma vietās un pieguļošā teritorijā. Apzaļumošanai paredzēt svaigu augsni 10 cm biezumā bez rupjas frakcijas minerālmateriālu, būvgružu un/vai organiskas izcelsmes piemaisījumiem.
18.2. Iespēju robežās saglabājami esošie koki un stādījumi.

19. Pārējie noteikumi:

- 19.1. Izstrādāt un pievienot projektam tehniski – ekonomiskos rādītājus, pamatojoties uz LBN 501-15 „Būvizmaksu noteikšanas kārtība”;
- Būvprojektu noformēt atbilstoši LBN 202-15 „Būvprojekta saturs un noformēšana”;
- 19.2. Būvniecības ģenerālplāns izstrādājams M 1:250 mērogā;
- 19.3. Teritorijas inženierģeoloģisko izpēti izsniedz pasūtītājs.
- 19.4. Projektēšanas gaitā veikt objektā uz vietas esošo topogrāfisko augstumu atzīmju pārbaudi, pievērst uzmanību pieslēgumiem pie esošās apbūves.
- 19.5. Brauktuvei un autostāvvietām uz segas konstrukcijas šķembru virskārtas jānodrošina ≥ 150 MPa nestspēja. Projektējot brauktuves un autostāvvietu segumu nesošo konstrukciju veikt nesošās konstrukcijas aprēķinu brauktuvei gan autostāvvietām, izvērtējot iegūtos inženierģeoloģiskās izpētes datus. Seguma konstrukcijas aprēķinu iekļaut projekta sastāvā. Ietvēm un gājēju laukumiem uz segas konstrukcijas šķembru virskārtas jānodrošina ≥ 80 MPa nestspēja.
- 19.6. Brauktuvei, autostāvvietām un ietvēm uz segas konstrukcijas salizturīgās smilts kārtas virsmas jānodrošina ≥ 60 MPa nestspēja. Būvprojektā norādīt salizturīgās smilts kārtas un UKT tīklu apbērumu salizturīgās smilts materiāla nepieciešamās īpašības (granulometrija, filtrācijas koeficientu).
- 19.7. Brauktuves un autostāvvietu nesošās segas konstrukcijas būvniecībai paredzēto šķembru materiāla cietība $LA \leq 25$. Ietvju un gājēju laukumu nesošās segas konstrukcijas būvniecībai paredzēto šķembru materiāla cietība $LA \leq 30$. Projektā norādīt pielietojamo šķembru materiālu raksturlielumus.
- 19.8. Būvprojektā sastāvā iekļaut darbu organizācijas sadaļu, darbu izpildes secību, satiksmes organizāciju būvdarbu izpildes laikā, būvdarbu izpildes laika grafiku, veicamo pārbaužu sarakstu (norādot sasniedzamos parametrus).
- 19.9. Brauktuves šķērsojumos ietvju pandusu norobežojošās apmales un ietvju segumu paredzēt vienā līmenī ar brauktuves segumu.
- 19.10. Projekta izstrādē respektēt Ventspils pilsētas ielu būvniecības vadlīniju prasības.

20. Izejas dati, kurus izsniedz 20.1. Topogrāfiskais uzmērījums.



Pasūtītājs

20.2. Inženierģeoloģiskās izpētes atskaite.

20.3. SIA "Ventplac" pasūtītāja prasības.

21. Būvprojekta izstrādes
termiņi

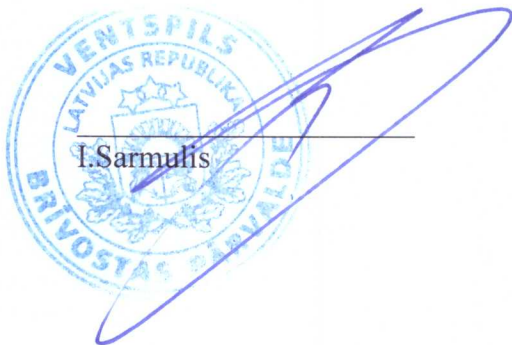
21.1. Pēc līguma noslēgšanas 1 (viena) mēneša laikā
izstrādāt būvprojektu minimālā sastāvā.

21.2. Pēc būvprojekta minimālā sastāvā
saskaņošanas 1 (viena) mēneša laikā izstrādāt un
saskaņot būvprojektu.

21.3. Termiņos neietilpst laika posms, kad
būvprojekts atrodas saskaņošanā kādā no
atbildīgajām institūcijām.

PASŪTĪTĀJS:

Ventspils brīvostas pārvalde



I.Sarmulis

IZPILDĪTĀJS:

IK "Ardeca"

A.Rudzāts



SIA "VENTPLAC" biroja ēkas Rūpniecības ielā 11, Ventspilī
Segumu un inženiertīklu izbūvei

PASŪTĪTĀJA PRASĪBAS. (PROJEKTĒŠANAS UZDEVUMS)

1. Zemesgabala kopējā platība:

1201m².

2. Norādījumi biroju un dzīvojamo māju izvietojumam:

Saskaņā ar ēkas novietojuma skici (Pielikums Nr.1).

3. Prasības teritorijas iekārtojumam:

Paredzēt piebraucamo ceļu no Rūpniecības ielas, paredzot uzstādīt barjeru iebraukšanai ostas teritorijā, saglabājot esošo žoga novietojumu. Segumu nestspēju nodrošināt vieglajam autotransportam, automašīnu novietņu skaits 14-15g. Paredzēt gājēju celiņu strādājošo nokļūšanai no DUP teritorijas līdz biroja ēkai. Automašīnu novietņu laukumam paredzēt ārējo apgaismojumu.

4. Prasības biroja ēkas inženierkomunikāciju projektēšanai (apkures, ūdensapgādes, kanalizācijas sistēmas veids, nepieciešamās elektroapgādes un vājstrāvu sistēmas):

Ūdensvada D32, sadzīves kanalizācijas un lietus kanalizācijas pieslēgumi pie Sauskravu termināla teritorijā izbūvētā ūdensvada un kanalizācijas sistēmas. Elektroapgāde no blakus esošās transformatora apakšstacijas, kas atrodas Sauskravu termināla teritorijā. Pieslēgums trīsfāzu ar kopējo jaudu 50kw. Vājstrāvu pieslēgums pie Sauskravu terminālā izbūvētā Lattelecom optiskā kabeļa perspektīvā atzara. Visi inženierkomunikāciju ievadi projektējami ēkas katlu telpā. (Pielikums Nr.2)

5. Prasības vides pieejamībai, iespējai pielāgot telpas un universālā dizaina izmantošanai:

Nav

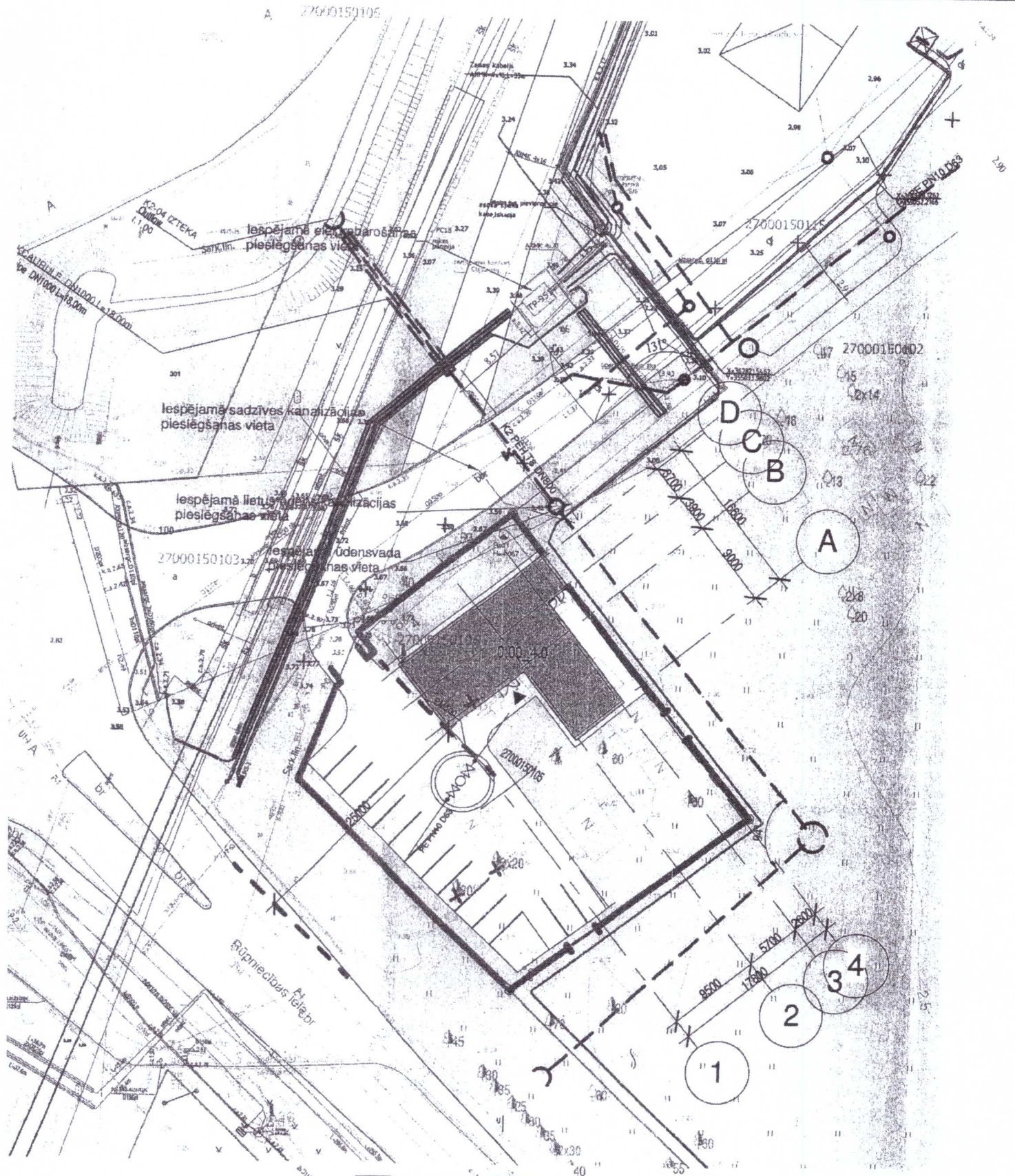
Pielikums Nr.1 Ēkas novietnes skice ar inženierkomunikāciju pieslēgumu vietām.

Pielikums Nr.2 Biroja telpu plānojums.

Ventspils, 2016 .gada 29.augustā.

PASŪTĪTĀJS: Aivars Baude

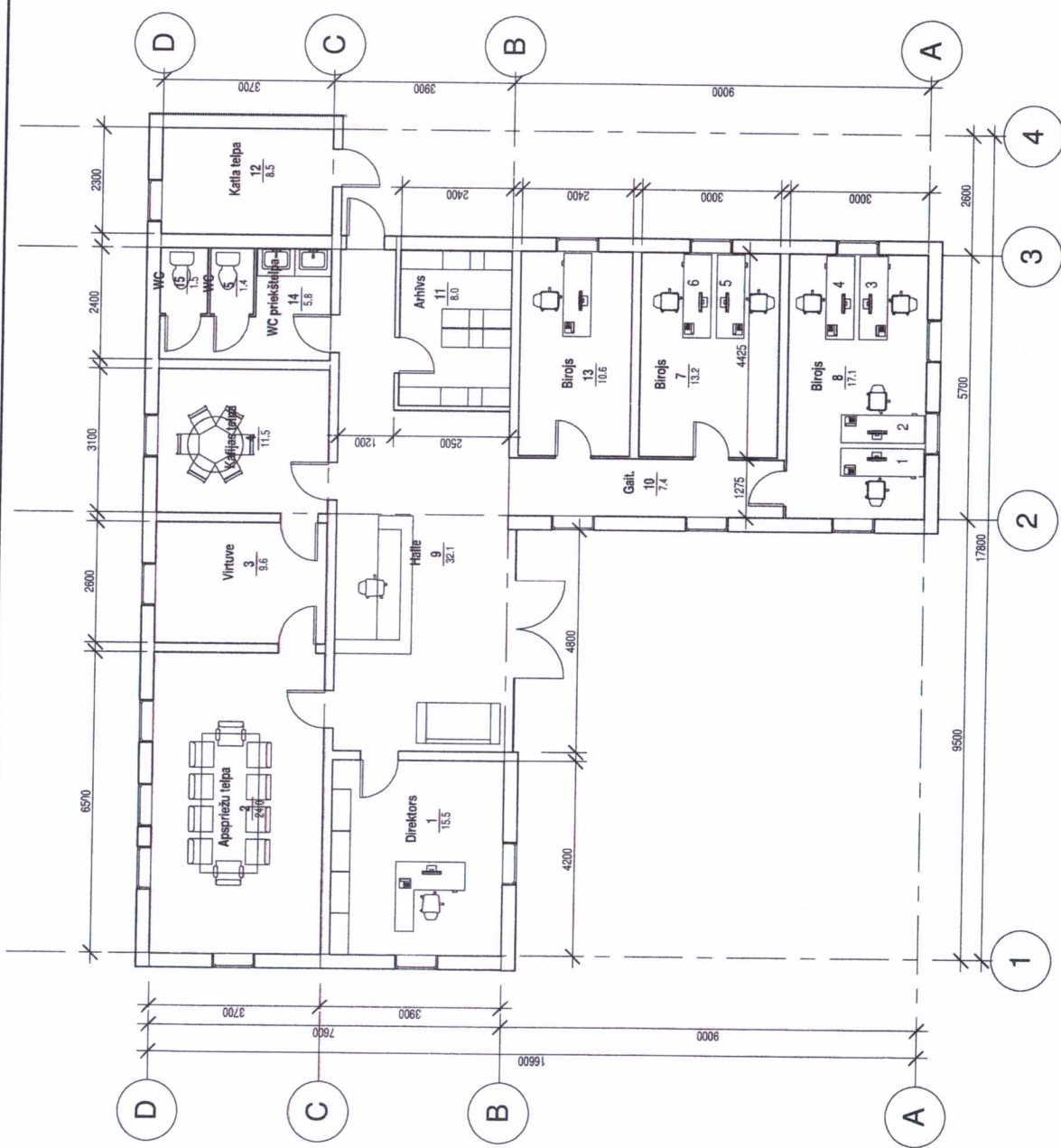
SIA "VENTPLAC" valdes priekšsēdētājs



Pasūtītājs	Ventplac
Būvobjekts	Biroja ēkas skice Rūpniecības ielā, Ventspilī
Projektētājs	Tālr. +37129496808 rhardrozite@gmail.com www.rres.lv

Rasējuma nosaukums	Ģenplāns
Būvpr. vad.	R.Rozīte
Arhitekts	R.Rozīte 08.2016.
Faila nosaukums un izdrukas datums D:\Work\Projects\2016\Jauns\Ventplac\Projekts\2016-0	

PIEKĻĒJUMS Nr.2



Telpu eksplikācija			
Nr.	Nosaukums	Platība	
1	Direktors	16 m ²	
2	Apspriežu telpa	24 m ²	
3	Virtuve	10 m ²	
4	Katļas telpa	11 m ²	
5	WC	1 m ²	
7	Birojs	13 m ²	
8	Birojs	17 m ²	
9	Halle	32 m ²	
10	Gait.	7 m ²	
11	Arhīvs	8 m ²	
12	Katla telpa	9 m ²	
13	Birojs	11 m ²	
14	WC priekštelpa	6 m ²	
15	WC	1 m ²	
			166 m ²

Pasūtītājs	Ventplac
Būvobjekts	Biroja ēkas skice
Projektētājs	Rūpniecības iela, Ventspilī Tāl. +37129466888 rhardz@redmail.com www.rts.lv

Rasējuma nosaukums	Plāns	Mēroga	Pasūtītāja numurs
Būvpr. vad.	Rihards Rozīte	1:100	RE_082016
Arhitekts	Rihards Rozīte	08.2016	Rasējuma markiz.
Fila nosaukums un izdevuma datums			Projekta sākuma
D:\Work\Projekti\2016\Jauns\Ventplac\Projekti\2016.08.vrt			Arhiva numurs